

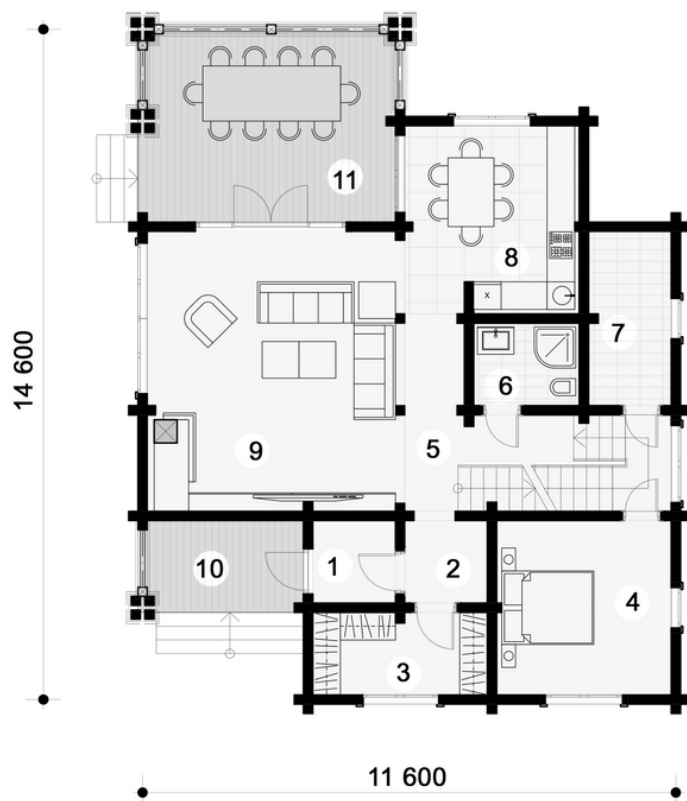
ДОМ ИЗ КЛЕЕНОГО БРУСА "ТРУБЕЦКОЕ"

ОБЩАЯ ПЛОЩАДЬ ДОМА 172 М²

КОММЕРЧЕСКОЕ ПРЕДЛОЖЕНИЕ



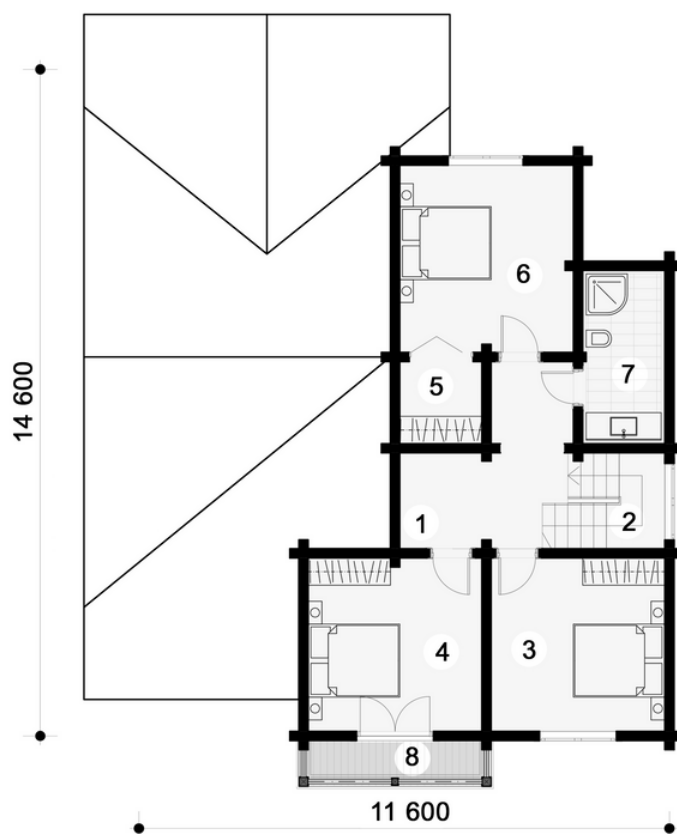
План 1-го этажа



Экспликация

- 1- Тамбур - 3,2 м²
- 2- Холл - 3,2 м²
- 3- Гардероб - 6,8 м²
- 4- Спальня - 14,4 м²
- 5- Холл - 15 м²
- 6- С/у - 3,5 м²
- 7- Котельная - 6,8 м²
- 8- Кухня-столовая - 15,6 м²
- 9- Гостиная - 34,1 м²
- 10- Крыльцо - 7,2 м²
- 11- Терраса - 24,9 м²

План 2-го этажа



Экспликация

- 1- Холл - 10,8 м²
- 2- Лестница - 5 м²
- 3- Спальня - 14,4 м²
- 4- Спальня - 14,4 м²
- 5- Гардероб - 3,2 м²
- 6- Спальня - 15,6 м²
- 7- С/у - 6 м²
- 8- Балкон - 4,2 м²

СТОИМОСТЬ

1 ЗАЕЗД

Плиты, дренажная труба, завоз двух бытовок

Стоимость: 400 000 р.

2 ФУНДАМЕНТ

Утепленная плита с ростверком, монтаж закладных под коммуникации

Используемые материалы:

Арматура: диаметр 8-12 А3 ГОСТ Р 52544-2006

Бетон: БСТ В-22,5 F 150-200 W6 (М-300)

Опалубка: используется доска 40*150*6000, 50*100*6000

Шпилька М-10

Полистирол

Стоимость: 1 350 000 р.

3 ДОМОКОМПЛЕКТ

Клееный профилированный брус 190*202 мм

Стойки (клееная балка 180*200мм)

Стропила (массив, сечение по проекту)

Перекрытия (массив, сечение по проекту)

Крепеж и расходный материал для сборки домокомплекта

Уплотнитель для замков (Робибанд)

Монтаж

Стоимость: 7 600 000 р.

4 КРЫША

Покрывной материал (мягкая черепица)

Парогидроизоляция (DELTA)

Утепление 200 мм

OSB (стружечная плита 9 мм)

Водосточная система Аквасистем (металлическая)

Пиломатериал (обрешетка, контробрешетка, вент. брусок)

Крепёж и расходный материал для монтажа кровли

Окантовка фальцем

Монтаж

Стоимость: 2 560 000 р.

ИТОГО СТОИМОСТЬ: 11 910 000 Р.