

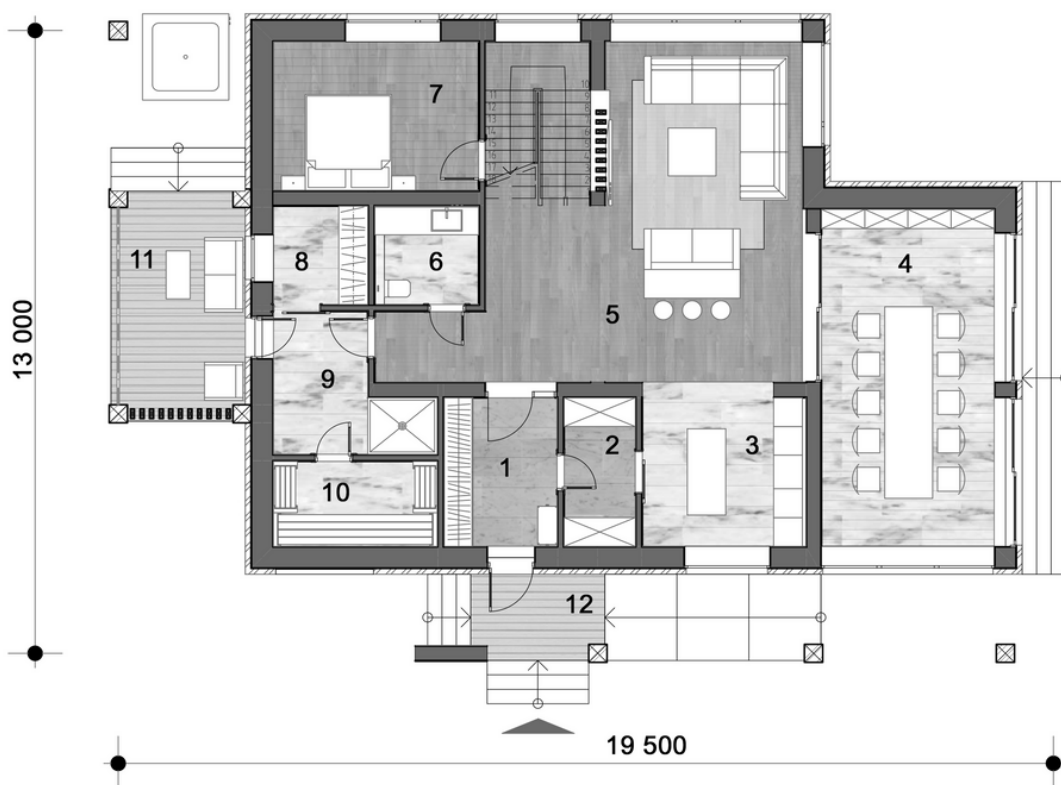
ДОМ ИЗ КЛЕЕНОГО БРУСА "СЕРГЕЙ"

ОБЩАЯ ПЛОЩАДЬ ДОМА 260 М²

КОММЕРЧЕСКОЕ ПРЕДЛОЖЕНИЕ



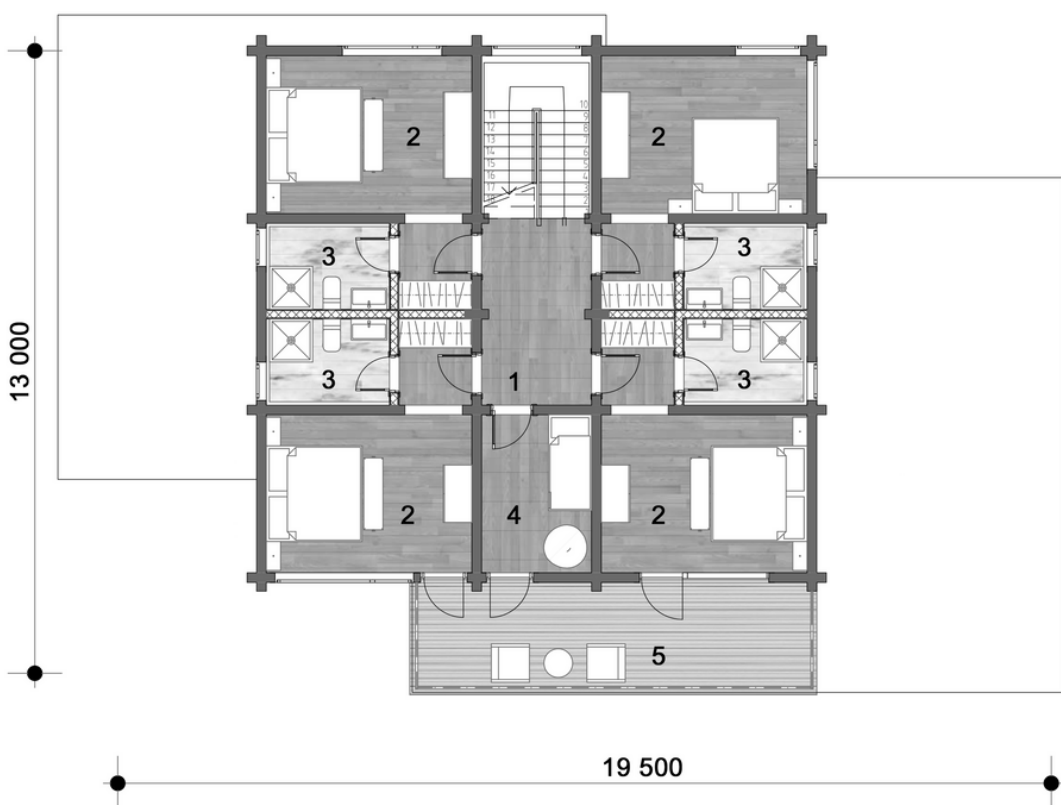
План 1-го этажа



- 1- Тамбур - 7,3 м²
- 2- Кладовая - 4,6 м²
- 3- Кухня - 11,2 м²
- 4- Столовая - 25,3 м²
- 5- Гостиная - 50,3 м²
- 6- Санузел - 4,4 м²
- 7- Спальня - 13,3 м²
- 8- Раздевалка - 4 м²
- 9- Помывочная - 7,6 м²
- 10- Парная - 6 м²

- 11- Терраса - 13,5 м²
- 12- Крыльцо - 5 м²

План 2-го этажа



- 1- Холл - 9 м²
- 2- Спальня - 14,2 м²
- 3- Санузел - 4,3 м²
- 4- Спальня - 7,6 м²

- 5- Балкон - 20 м²

СТОИМОСТЬ

1 ЗАЕЗД

Плиты, дренажная труба, завоз двух бытовок

Стоимость: 400 000 р.

2 ФУНДАМЕНТ

Утепленная плита, монтаж закладных под коммуникации

Используемые материалы:

Арматура: диаметр 8-12 А3 ГОСТ Р 52544-2006

Бетон: БСТ В-22,5 F 150-200 W6 (М-300)

Опалубка: используется доска 40*150*6000, 50*100*6000

Шпилька М-10

Полистирол

Стоимость: 3 000 000 р.

3 ДОМОКОМПЛЕКТ

Наружные и внутренние стены (клееный профилированный брус 180*200мм)

Стойки (клееная балка 180*200мм)

Стропила (массив, сечение по проекту)

Перекрытия (массив, сечение по проекту)

Крепеж и расходный материал для сборки домокомплекта

Уплотнитель для замков – Робибанд

Монтаж

Стоимость: 9 000 000 р.

4 КРЫША

Покрывной материал (Технониколь)

Парогидроизоляция (DELTA)

Утепление 200 мм (PAROC Extra)

OSB (стружечная плита 9 мм)

Водосточная система Аквасистем (металлическая)

Пиломатериал (обрешетка, контробрешетка, вент. брусок)

Крепёж и расходный материал для монтажа кровли

Окантовка фальцем

Монтаж

Стоимость: 3 000 000 р.

ИТОГО СТОИМОСТЬ: 15 400 000 Р.